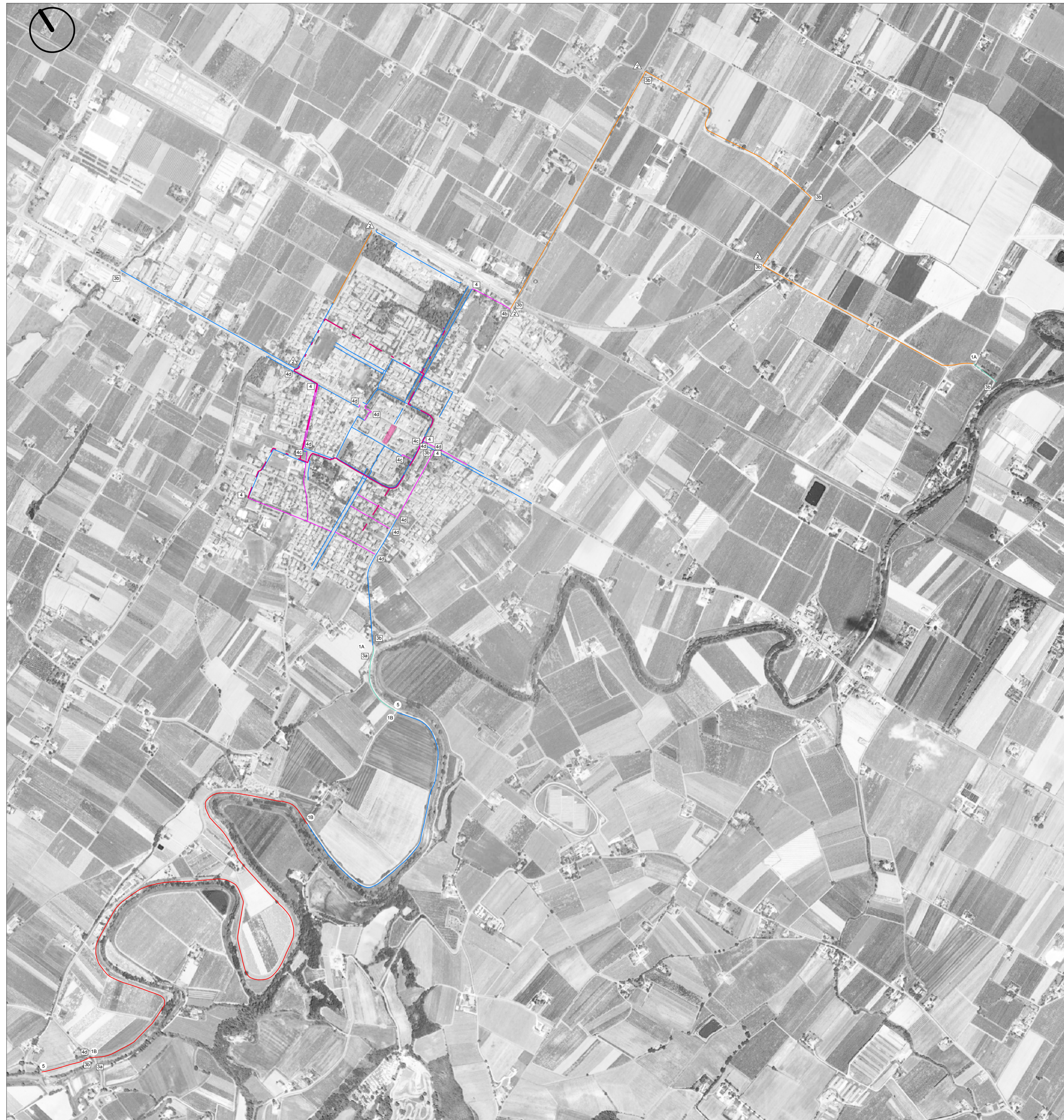
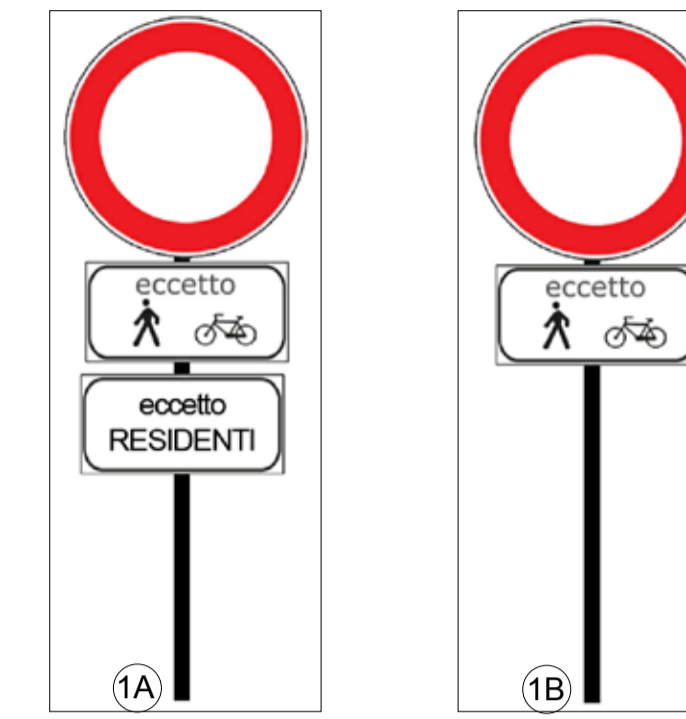


Planimetria
Scala 1:10000



Segnaletica

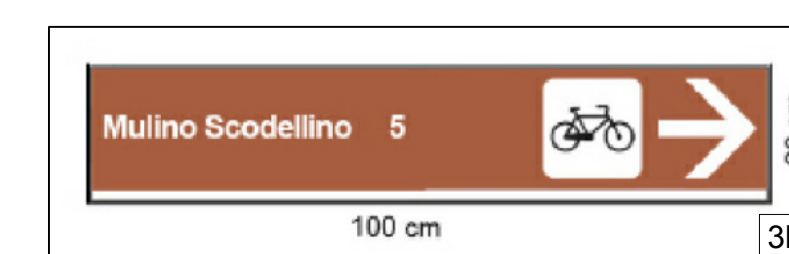
1 - Segnaletica verticale da installare in corrispondenza degli accessi



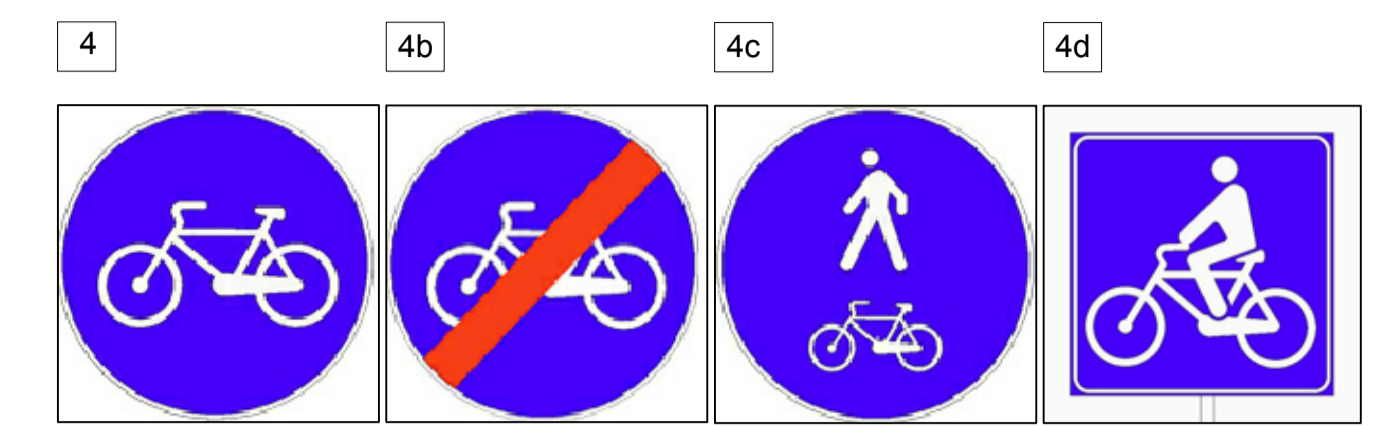
2 - Inserimento di cartello di pericolo generico (fig II art. 103 DPR 495/92) con pannello integrativo (mod. II 6 art. 83 DPR 495/92 da apporre su viabilità ordinaria per segnalare la frequente e probabile presenza di ciclisti. Tale cartello va preferibilmente abbinato a segnale di limite di velocità.



3 - Segnali di indicazione destinati a essere collocati su viabilità ordinaria per avviamento a itinerari ciclopedonali extraurbani. (colore marrone: art 78 DPR 495/92)

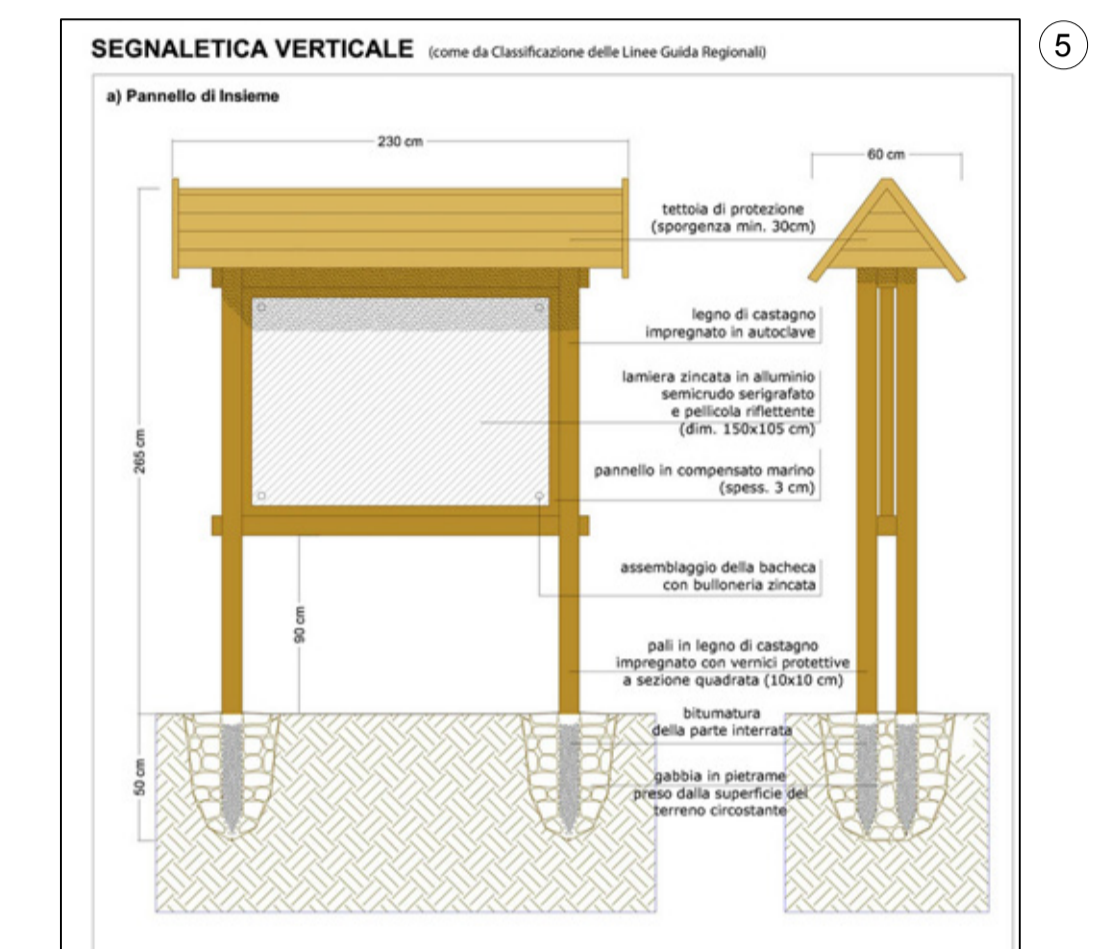


4 - Segnaletica verticale di inizio/fine pista ciclabile o ciclo-pedonale e di segnalazione attraversamento ciclabile



Pannelli turistici

1 - Pannello turistico da installare in corrispondenza degli accessi alla ciclabile



COMUNE DI CASTEL BOLOGNESE
Provincia di Ravenna
Servizio Coordinamento LLPP Valle Senio
RUP: Ing. Felice Calzolaio

PROGETTO DEFINITIVO-ESECUTIVO
REALIZZAZIONE RETE DI PERCORSI CICLABILI
INNOVATIVI NEL COMUNE DI CASTEL BOLOGNESE

Progettisti:
Dott. Geol. Loris Venturini
Arch. Martina Massari
Arch. Giulia Maroni



Legenda

- esistenti
- pedonale/pedibus
- proposta promiscuo su strada bianca
- proposta promiscuo su strada carrabile
- proposta argine
- proposta corsia

Oggetto: **DETTAGLI TECNICI. SEGNALETICA (CARTELLI E PANNELLI ILLUSTRATIVI)** Scala: Data: **Febbraio 2020** Elaborato: **T5.1**